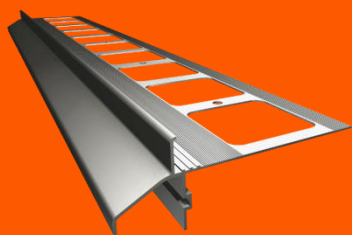


P 30

Profil balkonowo-tarasowy

P30 - profil prosty
P30/NW90 - narożnik wewnętrzny 90°
P30/NZ90 - narożnik zewnętrzny 90°
P30/NW135 - narożnik wewnętrzny 135°
P30/NZ135 - narożnik zewnętrzny 135°
P30/L - łącznik
P30/OL – odbojnik przyścienny lewy
P30/OP – odbojnik przyścienny prawy
UR – uchwyt rynnowy + wkręty



Właściwości:

- umożliwia zamontowanie haków rynnowych z PCV oraz rynien
- szybki i łatwy montaż
- estetyczny wygląd
- trwałe zabezpieczenie krawędzi balkonu i tarasu
- duża odporność na korozję
- duża odporność na warunki atmosferyczne

Zastosowanie:

Zestaw profili aluminiowych malowanych farbą proszkową w kolorze szarym, brązowym i grafitowym. System profili P30 jest przeznaczony do trwałego i estetycznego wykańczania krawędzi balkonów oraz tarasów, zarówno naziemnych jak i tarasów nad pomieszczeniami ogrzewanymi.

Jakość i niezawodność:

baza – aluminium pokryte farbą proszkową

Przygotowanie podłoża:

Jastrychy cementowe lub płyty betonowe. W podłożu należy wykonać zagłębienie w jastrychu, w taki sposób aby wierzch profilu po zamontowaniu tworzył równą powierzchnię z wierzchem jastrychu. W przypadku braku zagłębienia należy wykorzystać szablon montażowy i skorygować powierzchnię jastrychu za pomocą **Cementowej szpachli do betonu BRS**. Zaleca się aby minimalny spadek płyty balkonowej wynosił ok. 1,5 %.

Aplikacja:

Przed ułożeniem profile należy dokładnie wymierzyć i przyciąć na wymagana długość. Profile docinać za pomocą pił ręcznych lub mechanicznych przeznaczonych do cięcia aluminium. Niedopuszczalne jest cięcie profili za pomocą narzędzi powodujących rozgrzewanie materiału np. szlifierki kątowej. Profile montować do podłoża w taki sposób aby otwory odwadniające były wysunięte poza krawędź tarasu. Montaż rozpocząć od profili narożnych. Następnie montować proste odcinki profili pozostawiając pomiędzy nimi szczeliny dylatacyjne o szerokości ok. 2 mm. Profile mocować dodatkowo do podłoża za pomocą kołków rozporowych oraz wkrętów z płaskim łbem. Powłokę izolacyjną wykonać z zaprawy izolacyjnej **FDS 2K quick-mix**. Zaprawy uszczelniające nakładać w minimum dwóch cyklach roboczych, minimalna grubość powłoki izolacyjnej nie może być mniejsza od 2 mm. Połączenie krawędzi profili z jastrychem wzmocnić poprzez wklejenie w pierwszą warstwę powłoki izolacyjnej **Taśmy uszczelniającej DBF**. Zwrócić szczególną uwagę na to by zaprawa uszczelniająca oraz zaprawa klejąca nie zatkała otworów odwadniających w profilach. Klejenie okładzin ceramicznych rozpoczynać od strony zamontowanych wcześniej profili. Należy pozostawić szczelinę dylatacyjną o szerokości ok. 5 mm pomiędzy profilem a płytką. Do klejenia płytek stosować **Elastyczną zaprawę klejącą FX 600** lub **Wysokoelastyczną zaprawę klejącą FX 900** quick-mix. Styk pomiędzy płytką a profilem wstępnie wypełnić za pomocą sznura dylatacyjnego a następnie doszczelnić elastycznym **Kitem poliuretaowym BFM-flex**.



Profesjonalny system:

P 30 - Profil balkonowo-tarasowy
FDS 1K, FDS 2K – Zaprawy uszczelniające
DBF - Taśma uszczelniająca
FX 600, FX 900 – Zaprawy klejące
FF 911 - Elastyczna zaprawa do fugowania
BFM-flex - Elastyczny kit poliuretanowy

Temperatura stosowania:

Prace prowadzić w temperaturach umożliwiających aplikację materiałów izolacyjnych oraz zapraw klejących.

Czyszczenie:

Świeże zabrudzenia czyścić wodą

Przechowywanie:

W fabrycznym opakowaniu, w pomieszczeniach suchych.

Opakowanie:

Produkt	Opakowanie
P30 profil prosty	4 szt. x 2 mb
P30/NW90 narożnik wewnętrzny 90°	2szt.
P30/NZ90 narożnik zewnętrzny 90°	2szt.
P30/NW135 narożnik wewnętrzny 135°	2szt.
P30/NZ135 narożnik zewnętrzny 135°	2szt.
P30/L łącznik	10 szt.
P30/OL odbojnik przyścienny lewy	10 szt.
P30/OP odbojnik przyścienny prawy	10 szt.
UR uchwyt rynnowy	4 szt. + 8 wkrętów W 13

Bezpieczeństwo:

Podczas cięcia stosować okulary ochronne. Prace prowadzić zgodnie z zasadami sztuki budowlanej, instrukcjami producenta oraz przepisami BHP.

Uwaga:

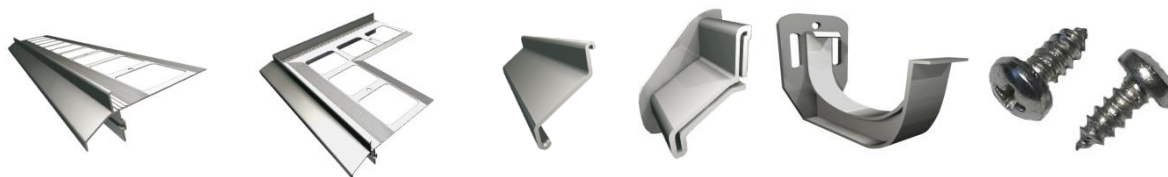
Producent nie odpowiada za szkody wynikłe z niezgodnego z przeznaczeniem użycia wyrobu.

Dane techniczne:

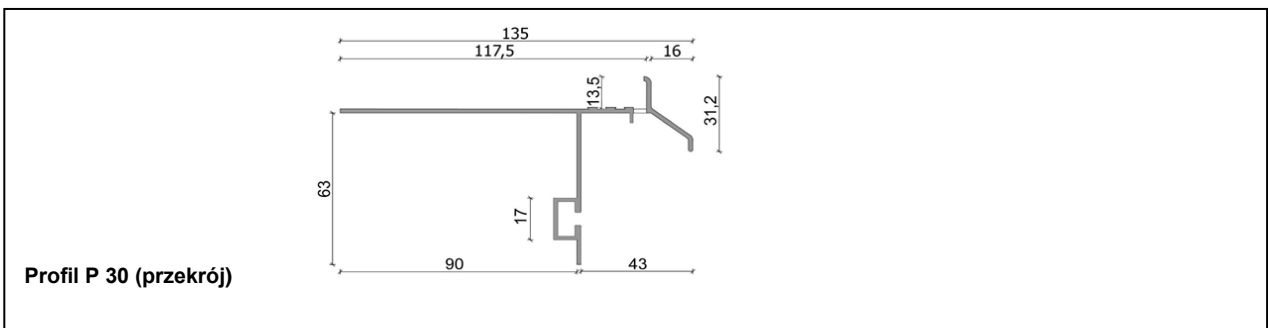
baza	aluminium pokryte farbą proszkową
grubość powłoki malarskiej	70 µm
ciężar	1240 g/mb
kolor	RAL 7037, 8019, 7024
P 30 Profil balkonowo-tarasowy, długość	200 cm
Wysokość profilu (grubość warstwy: izolacja + klej + płytki)	13,5 mm

Przedstawione powyżej informacje uzyskano w wyniku obszernych prób i wieloletniego doświadczenia praktycznego. Nie daje się ono jednak przenieść na każdy wariant zastosowania. Dlatego też zalecamy wykonanie we własnym zakresie prób zastosowań.

Zastrzegamy sobie prawo dokonywania zmian technicznych w ramach rozwoju produktu. W kwestiach pozostałych zastosowanie znajdują nasze ogólne warunki handlowe.



P 30 Profil balkonowo- tarasowy/ P 30/NZ90 Narożnik zewnętrzny/ 90° P 30/L Łącznik/ P 30/O Odbojnik przyścienny/ UR Uchwyt rynnowy/ Wkręty W13



Narożniki (rzut)	P 30/NZ90	P 30/NW90	P 30/NZ135	P 30/NW135
------------------	-----------	-----------	------------	------------



Stan: maj 2017

Wraz z ukazaniem się niniejszej instrukcji technicznej, tracą ważność instrukcje poprzednie

Szersze informacje można uzyskać:

quick-mix Spółka z o.o.
 ul. Nyska 36
 57-100 Strzelin
 tel. 71/ 392 72 20, 15
 fax. 71/ 392 72 23, 24
 info@quick-mix.pl
 quick-mix.pl