



P 10

Okapnik balkonowo-tarasowy

P10 - okapnik prosty
P10/NW90 - narożnik wewnętrzny 90°
P10/NZ90 - narożnik zewnętrzny 90°
P10/NW135 - narożnik wewnętrzny 135°
P10/NZ135 - narożnik zewnętrzny 135°
P10/L - łącznik

Właściwości:

- szybki i łatwy montaż
- estetyczny wygląd
- skuteczne odprowadzenie wody opadowej poza krawędź
- duża odporność na korozję
- duża odporność na warunki atmosferyczne



Zastosowanie:

Zestaw okapników balkonowo-tarasowych P 10 zastępuje tradycyjne obróbki blacharskie. Profile aluminiowe malowane są farbą proszkową w kolorze szarym, brązowym i grafitowym. System profili P10 jest przeznaczony do trwałego i estetycznego wykańczania krawędzi balkonów oraz tarasów, zarówno naziemnych jak i tarasów nad pomieszczeniami ogrzewanymi

Jakość i niezawodność:

baza – aluminium pokryte farbą proszkową

Przygotowanie podłoża:

Jastrychy cementowe lub płyty betonowe. W podłożu należy wykonać zagłębienie, w taki sposób aby wierzch profilu po zamontowaniu tworzył równą powierzchnię z wierzchem jastrychu. W przypadku braku zagłębienia należy wykorzystać szablon montażowy i skorygować powierzchnię jastrychu za pomocą **Cementowej szpachli do betonu BRS**. Zaleca się aby minimalny spadek płyty balkonowej wynosił ok. 1,5 %.

Aplikacja:

Przed ułożeniem profile należy dokładnie wymierzyć i przyciąć na wymagana długość. Profile docinać za pomocą pił ręcznych lub mechanicznych przeznaczonych do cięcia aluminium. Niedopuszczalne jest cięcie profili za pomocą narzędzi powodujących rozgrzewanie materiału np. szlifierki kątowej. Montaż rozpocząć od profili narożnych. Następnie montować proste odcinki profili pozostawiając pomiędzy nimi szczeliny dylatacyjne o szerokości ok. 3 mm. Profile mocować dodatkowo do podłoża za pomocą kołków rozporowych oraz wkrętów z płaskim łbem. Powłokę izolacyjną wykonać z zaprawy uszczelniającej **FDS 2K quick-mix**. Zaprawę uszczelniającą nakładać dwóch cyklach roboczych. Minimalna grubość powłoki izolacyjnej nie może być mniejsza od 2 mm, minimalne zużycie zaprawy ok. 4,5 kg/m². Połączenie krawędzi profili z jastrychem doszczelnić poprzez wklejenie w pierwszą warstwę powłoki izolacyjnej **Taśmy uszczelniającej DBF**. Płytki kleić za pomocą **Elastycznej zaprawy klejącej FX 600** lub **Wysokoelastycznej zaprawy klejącej FX 900**

Profesjonalny system:

P 10 Okapnik balkonowo-tarasowy
FDS 2K – Zaprawa uszczelniająca
DBF Taśma uszczelniająca
FX 600, FX 900 – Zaprawy klejące
FF 911 Elastyczna zaprawa do fugowania

Temperatura stosowania:

Prace prowadzić w temperaturach umożliwiającą aplikację materiałów izolacyjnych oraz zapraw klejących.

Czyszczenie:

Świeże zabrudzenia czyścić wodą

Przechowywanie:

W fabrycznym opakowaniu, w pomieszczeniach suchych.

Opakowanie:

Produkt	Opakowanie
P10 okapnik prosty	4 szt. x 2 mb
P10/NW90 narożnik wewnętrzny 90°	2szt.
P10/NZ90 narożnik zewnętrzny 90°	2szt.
P10/NW135 narożnik wewnętrzny 135°	2szt.
P10/NZ135 narożnik zewnętrzny 135°	2szt.
P10/L łącznik	10 szt.

Bezpieczeństwo:

Podczas cięcia stosować okulary ochronne. Prace prowadzić zgodnie z zasadami sztuki budowlanej, instrukcjami producenta oraz przepisami BHP.

Uwaga:

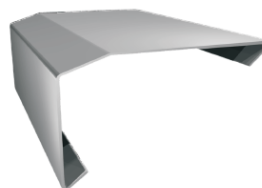
Producent nie odpowiada za szkody wynikłe z niezgodnego z przeznaczeniem użycia wyrobu.

Dane techniczne:

baza	aluminium pokryte farbą proszkową
grubość powłoki malarskiej	70 µm
ciężar	750 g/mb
kolor	RAL 7037, 8019, 7024
P10 prosty, długość	200 cm
P10/NZ Narożnik zewnętrzny, wymiar zewnętrzny	25,0 cm x 25,0 cm

Przedstawione powyżej informacje uzyskano w wyniku obszernych prób i wieloletniego doświadczenia praktycznego. Nie daje się ono jednak przenieść na każdy wariant zastosowania. Dlatego też zalecamy wykonanie we własnym zakresie prób zastosowań.

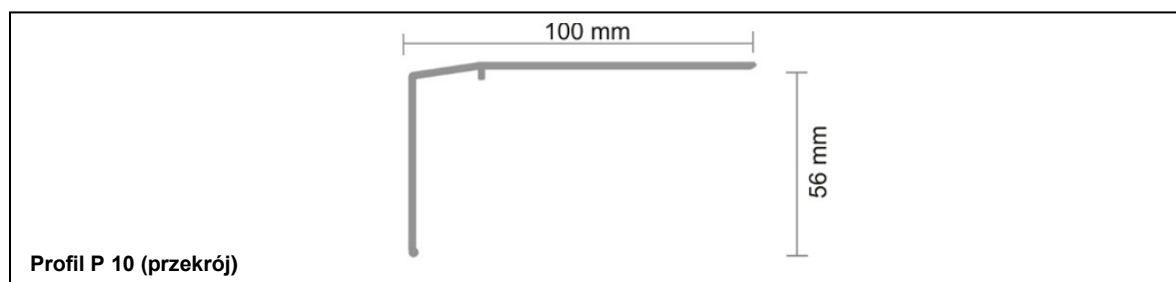
Zastrzegamy sobie prawo dokonywania zmian technicznych w ramach rozwoju produktu. W kwestiach pozostałych zastosowanie znajdują nasze ogólne warunki handlowe.

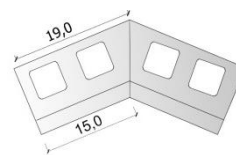
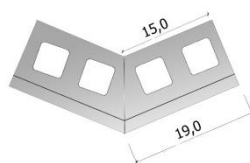
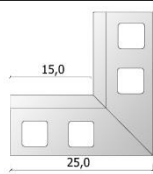
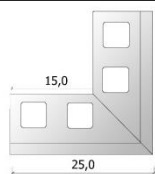


P 10 Okapnik balkonowo-tarasowy

P 10/NZ90 Narożnik zewnętrzny 90°

P 10/L Łącznik





Stan: maj 2017

Wraz z ukazaniem się niniejszej instrukcji technicznej, tracą ważność instrukcje poprzednie

Szersze informacje można uzyskać:

quick-mix Spółka z o.o.

ul. Nyska 36

57-100 Strzelin

tel. 71/ 392 72 20, 15

fax. 71/ 392 72 23, 24

info@quick-mix.pl

quick-mix.pl